

## DALYKŲ (MODULIŲ) DĖSTYMO KOKYBĖS APKLAUSA

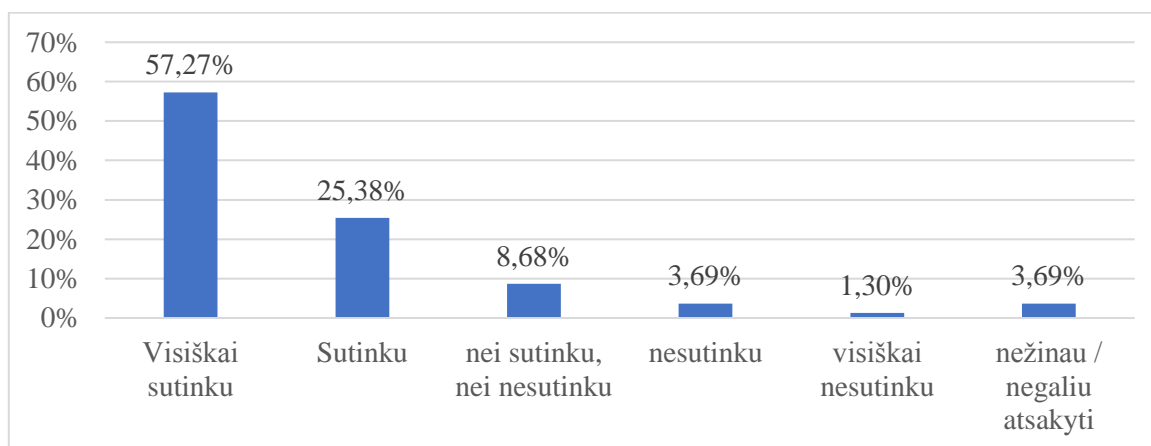
**Vykdyto laikas** Apklausa vykdyta pasibaigus 2020–2021 m. m. rudens semestru.

**Tikslas** – įvertinti studentų nuomonę apie semestre studijuotų dalykų (modulių) dėstymo kokybę.

Kineziterapijos studijų programos 3 kurso (KI18 gr.) studentai išsakė savo nuomonę apie keturis penktajame studijų semestre dėstomus dalykus: kineziterapija pagyvenusiems ir senyvo amžiaus asmenims; LPD kineziologinio teipavimo pagrindai. Atskirus dalykus iš viso įvertino 5-14 (~14-39 proc.) KI18 grupės studentų.

Reikia pastebėti, kad šis semestras, kaip ir praeitas, vėl tapo išskirtinis tiek studentams, tiek dėstytojams, nes dėl paskelbto visuotinio karantino dalis rudens studijų semestro vyko nuotoliniu būdu.

**Trumpas klausimyno pristatymas:** studentai vertino dėstymą pagal 11 pateiktų teiginių, pasirinkdami vieną iš 6 galimų atsakymo variantų: „visiškai sutinku“, „sutinku“, „nei sutinku, nei nesutinku“, „nesutinku“, „visiškai nesutinku“, „nežinau/negaliu atsakyti“, „nėra atsakymo“, „nebaigta arba nerodoma“. Apibendrinti visi apklausos rezultatai pateikti 1 pav.



1 pav. Apklausoje dalyvavusių studentų nuomonės pasiskirstymas apie visus apklausoje pateiktus teiginius

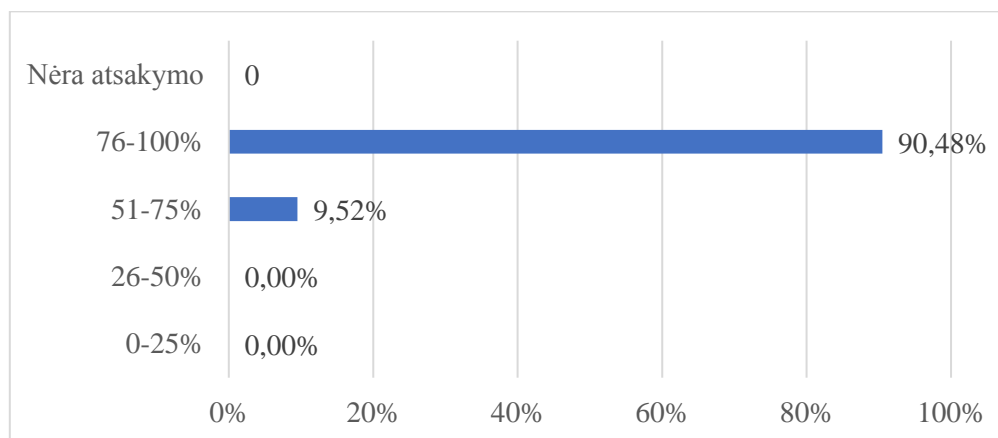
Iš pateikto 1 pav. galima pastebėti, kad trečio kurso studentai pozityviai atsiliepia apie 5 semestro studijų kokybę – beveik 82 proc. apklausoje dalyvavusių studentų į pateiktus teiginius apie rudens semestro dėstytų dalykų kokybę pasisakė „Visiškai sutinku“ arba „Sutinku“. Apibendrinti apklausos rezultatai (proc.) apie visus pirmo semestro dalykus pateikiami 1 lentelėje.

1 lentelė. Apibendrinti apklausos rezultatai pagal atskirus apklausos teiginius.

	Visiškai sutinku	Sutinku	Nei sutinku, nei nesutinku	Nesutinku	Visiškai nesutinku	Nežinau / negaliu atsakyti
Dėstymo pradžioje buvo nurodytos vertinimo formos ir kriterijai	73,81%	21,43%	2,38%	2,38%	0,00%	0,00%
Vertinant laikytasi paskelbtų vertinimo formų ir kriterijų	64,29%	28,57%	4,76%	2,38%	0,00%	0,00%

<b>Turinys pateiktas aiškiai</b>	50,00%	33,33%	9,52%	7,14%	0,00%	0,00%
<b>Teorija iliustruota praktiniais pavyzdžiais</b>	50,00%	30,95%	11,90%	7,14%	0,00%	0,00%
<b>Studentai buvo skatinami formuluoti probleminius klausimus, analizuoti, diskutuoti ir kt.</b>	47,62%	33,33%	11,90%	7,14%	0,00%	0,00%
<b>Paskaitų laikas išnaudotas racionaliai</b>	42,86%	26,19%	23,81%	2,38%	4,76%	0,00%
<b>Su studentais buvo bendraujama pagarbiai</b>	76,19%	19,05%	4,76%	0,00%	0,00%	0,00%
<b>Atsiskaitymų rezultatai buvo aptarti (raštu arba žodžiu)</b>	50,00%	23,81%	14,29%	7,14%	2,38%	0,00%
<b>Esant poreikiui, dėstytojas (-a) konsultavo ne paskaitų metu</b>	57,14%	19,05%	2,38%	2,38%	0,00%	19,05%
<b>Buvo skatinama naudotis papildomais informaciniais šaltiniais</b>	57,14%	35,71%	4,76%	2,38%	0,00%	0,00%
<b>Buvo netoleruojami akademinio nesąžiningumo atvejai (nusirašinėjimo, plagijavimo ir kt.)</b>	59,52%	7,14%	4,76%	0,00%	7,14%	21,43%
<b>Vidurkis</b>	<b>57,14%</b>	<b>25,32%</b>	<b>8,66%</b>	<b>3,68%</b>	<b>1,30%</b>	<b>3,68%</b>

2 paveiksle pavaizduotas studentų pažymėtas lankomumas. Džiugu, kad VISI studentai lankė daugiau kaip pusę visų paskaitų ir pratybų, iš jų daugiau kaip 90 proc. jų – beveik visus ir tik labai nedidelė dalis lankė mažiau kaip pusę tvarkaraštyje numatytų užsiėmimų.



2 pav. Studentų lankomumas